

CL-10型

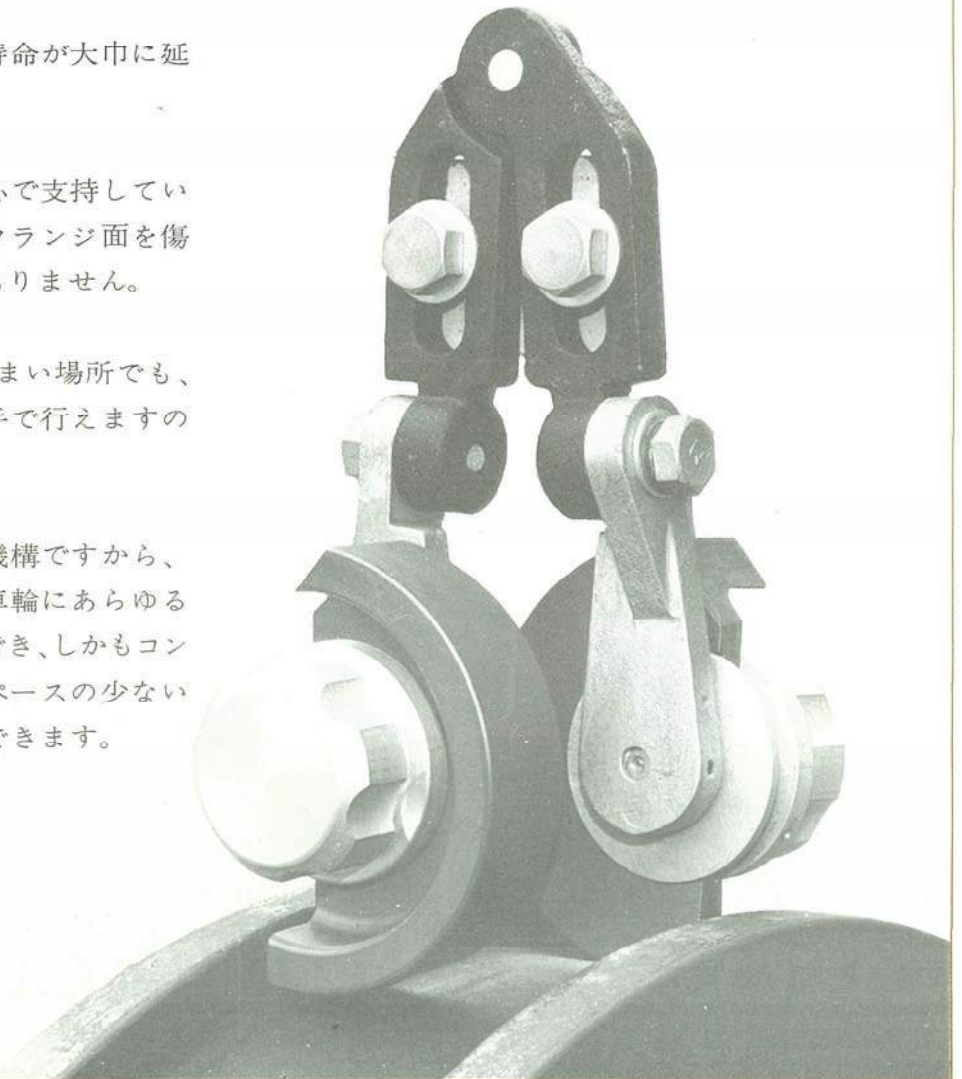
PAT 988450

潤滑棒の製法技術の改良により

二硫化モリブデンの塗布率の高いジャンボサイズの潤滑棒になりました。

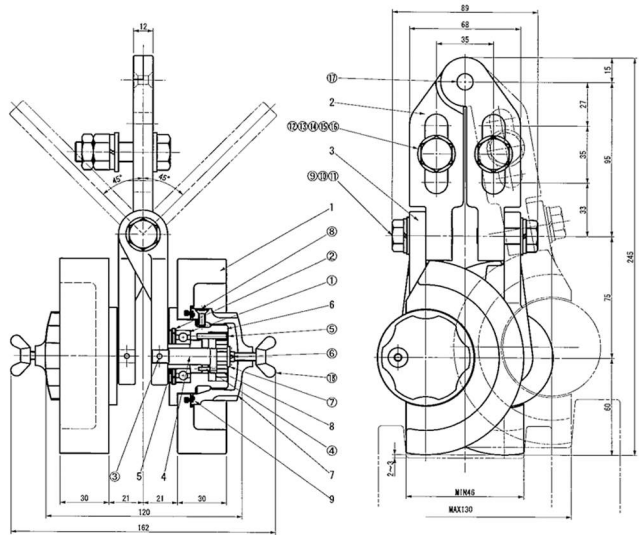
潤滑棒の交換はすべて片手で行えます。

- クレヨン・タッチで塗布しますので、すばらしく鏡面化されたフランジ面が短期間の内に見られます。
- ジャンボサイズで寿命が大巾に延長されます。
- 潤滑棒は曲率の中心で支持していますので、金具でフランジ面を傷つけることは絶対ありません。
- 足場の悪い所や、せまい場所でも、潤滑棒の交換が片手で行えますので安全で楽です。
- 取付面はコンパス機構ですから、あらゆるサイズの車輪にあらゆる方向から取付けができ、しかもコンパクトですからスペースの少ない箇所でも取付けができます。



● 寸 法

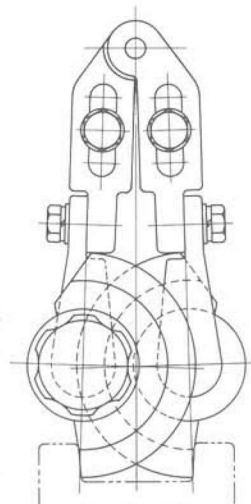
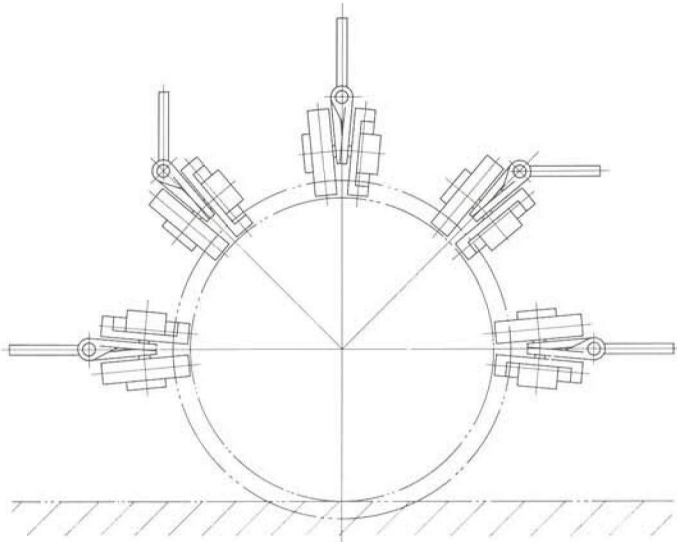
No.	Name	Qty	Material	Part No.	Note
1	潤滑棒	2	MoS2	CL10-A01	
2	調整板	2	FCD40	CL8-A11	
3	芯	2	ADC12	CL10-A06	
4	支軸	2	SS400	CL10-A05	
5	スリーブ	2	S45C	CL10-A03	
6	ホルダー	2	ADC12	CL10-A02	
7	ロックスクリュー	2	ADC12	CL10-A04	
8	圧接パネ	2	SK5	CL8-A06	
9	埋込ゴム	1	NBR	CL10-A01-1	
①	玉軸受	2	ASS'Y	JIS B 1521 #6002, 2RS	
②	汎用C形トメワ	2	SK5	JIS B 2804 φ32	
③	スプリングピン	2	SK5	JIS B 2808 φ3×32	
④	スプリングピン	2	SK5	JIS B 2808 φ2×10	
⑤	スプリングピン	2	SK5	JIS B 2808 φ3×18	
⑥	爪ピン	2	SWR7	JIS B 1351 φ2×12	
⑦	平座金	2	SS400	JIS B 1256 5	
⑧	十字穴付皿小ネジ	2	SWCH	JIS B 1251 M4×10	
⑨	六角ボルト	2	SS400	JIS B 1180 M10×30	
⑩	平座金	2	SS400	JIS B 1256 10	
⑪	バネ座金	2	SWRH	JIS B 1251 10	
⑫	六角ボルト	2	SS400	JIS B 1180 M12×50	
⑬	六角ナット1種	2	SS400	JIS B 1181 M12	
⑭	六角ナット3種	2	SS400	JIS B 1181 M12	
⑮	平座金	4	SS400	JIS B 1256 12	
⑯	バネ座金	2	SWRH	JIS B 1251 12	
⑰	四リベット	1	A1070BR	JIS H 4165 5×19	
⑱	蝶ボルト	2	SS400	JIS B 1184 M4×10	



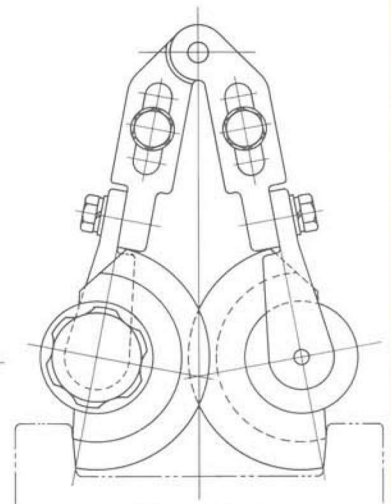
● 取 付

本体のブラケットが90°回転しますので、取付け金具の座をどのような角度に設けても取付けられます。

コンパスのような機構です。一器種であらゆるサイズの車輪に取付けできます。



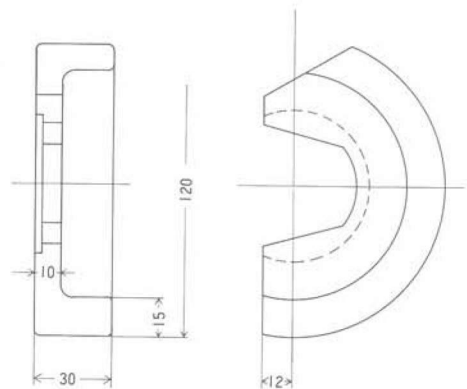
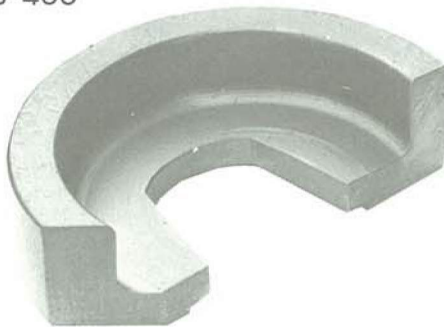
踏面巾60の場合



踏面巾130の場合

● 潤 滑 棒

型式番号 MS-400



代理店

FUTEC 株式会社 **キューテックオリジン**

本 社 〒761-0301 高松市林町1217番地 電話(087)865-7211(代) FAX(087)867-8817

営 業 部 〒761-0445 高松市西植田町625番地4 電話(087)849-1281(代) FAX(087)849-1288

U R L : <http://www.lubefutec.co.jp>
E-mail : info@lubefutec.co.jp